

Dikiş sensörü ELSEAMTEX SI 1001

- Baskılı veya tek renkli kumaşlardaki her türlü dikişi optik ve dolayısıyla temassız olarak algılayan, piyasada benzeri olmayan dikiş sensörü
- Algoritmadaki yeni yaklaşımlar ve en son teknolojinin kullanımı, enine dikişlerin ilk kez insan algısal yeteneği düzeyinde algılanmasına olanak tanır.
- Akıllı telefon veya tablet gibi mobil cihazlarla güvenli iletişim için WLAN kartı
- Android ve iOS için E+L Uygulaması
- RJ45 Ethernet arayüzü ve harici bilgisayar aracılığıyla Teamviewer kullanarak uzaktan erişim (sadece servis teknisyenleri için)
- Monitör ve fare için HDMI ve USB bağlantısı (sadece servis teknisyenleri için)

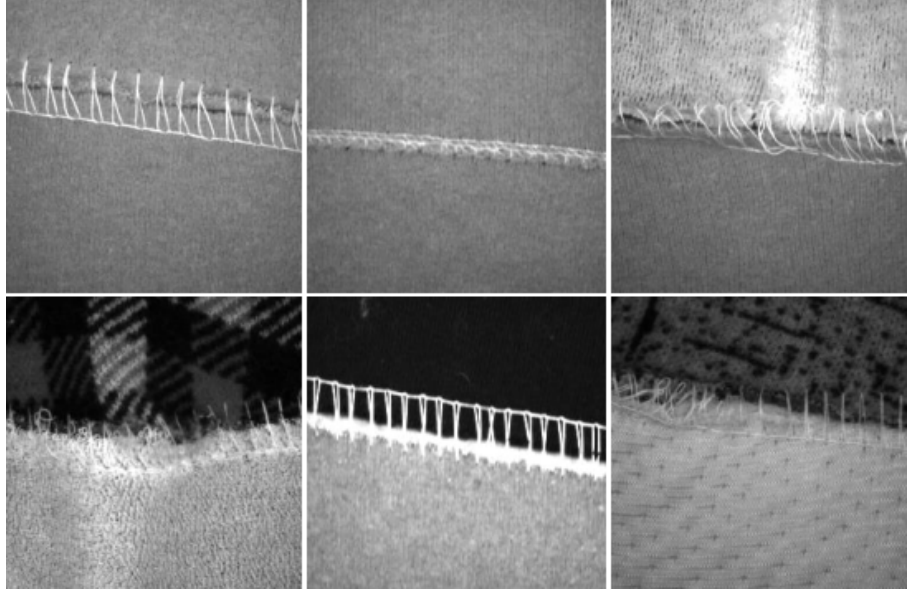


İşlevi

SI 1001, gelen ışık yöntemini kullanarak çalışır ve halka şeklinde bir ışık vericisi, lensli bir matris kamera, bir WLAN kartı ve bir değerlendirme biriminden oluşur. Enine bir dikiş algılandığında sensörün bir dijital çıkışı kapatılır.

Uygulama

Kalender, kesme makinesi veya dijital baskı makinesi vb. gibi makineler, örneğin kalender silindirlerini açmak, kesme bıçağını kısa bir süre kaldırmak veya dikişi, dijital baskı makinesinde yazdırma fonksiyonu olmadan çalıştırmak için gelen bir dikişin sinyaline ihtiyaç duyar. Dikiş sensörü, parti başına lineer metreyi hesaplamak için de kullanılabilir.

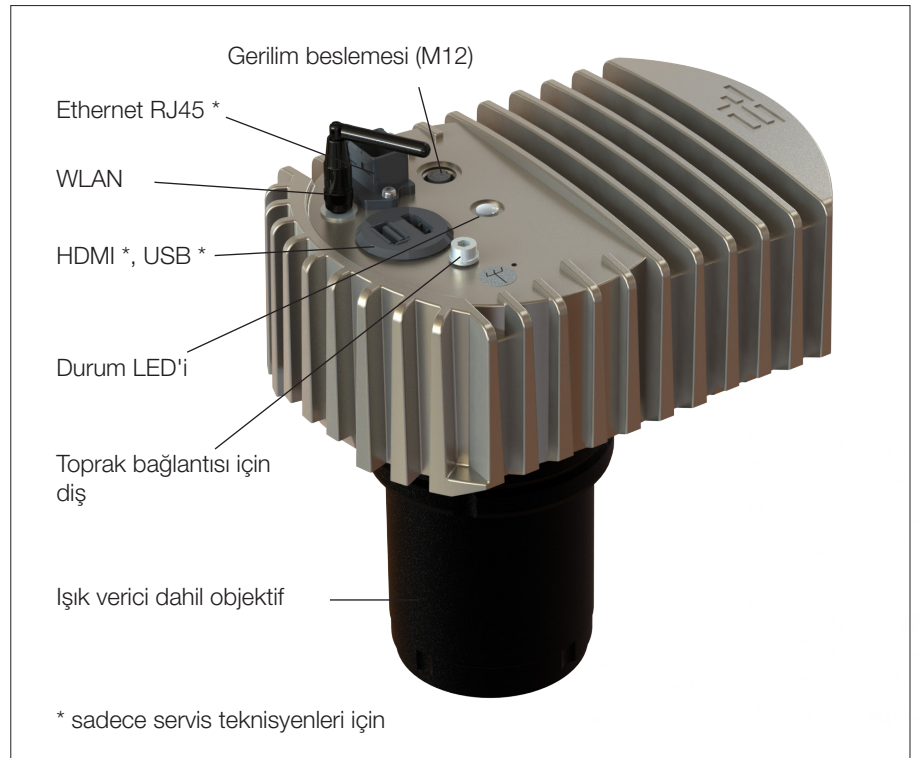


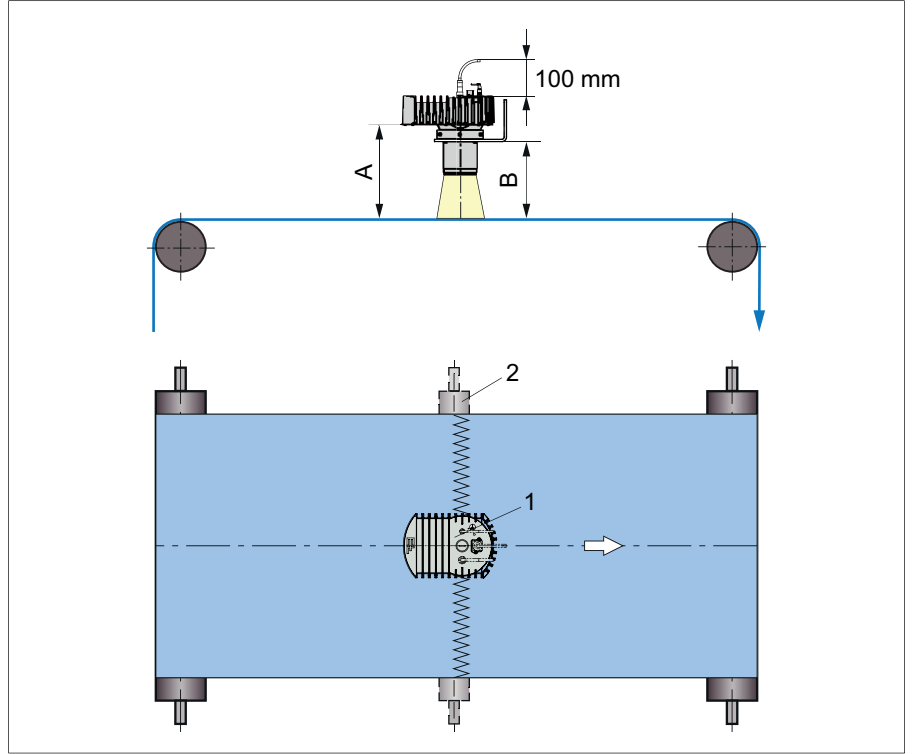
Farklı dikişler

Yapı / Bağlantılar

Durum LED'inin renkleri

| | |
|---------|-------------------------------------|
| Yeşil | Sensör işletime hazır |
| Mavi | Dikiş algılandı |
| Beyaz | "Dikiş algılanmış olabilir" uyarısı |
| Turuncu | Sensör açılıyor/kapatılıyor |
| Kırmızı | Hata |





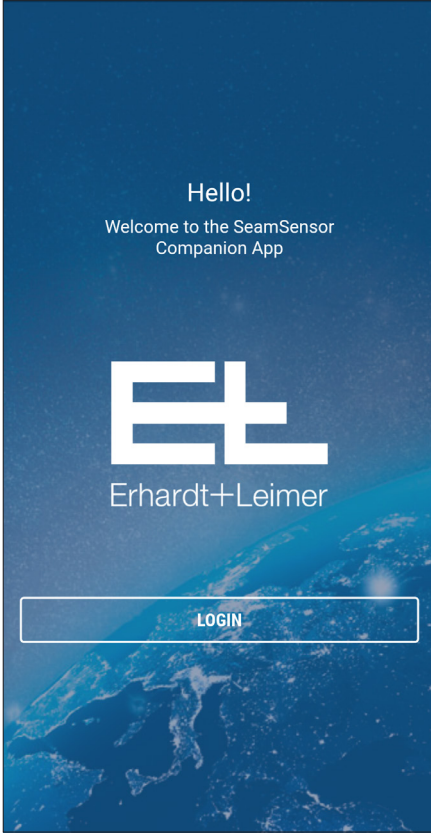
Açıklamalar

- A Sensör gövdesi ve hat arasındaki mesafe
 B Sensör tutucu ve hat arasındaki mesafe
 1 Dikiş sensörü
 2 Kılavuz merdane (sadece hatta yükseklik farklılıkları varsa gereklidir)

Teknik veriler

| | |
|-----------------------------------|--|
| Ölçüm aralığı | 100 x 100 mm |
| Mesafe A | 240 +/- 10 mm |
| Mesafe B | 204 +/- 10 mm |
| Çözünürlük | 0,4 mm / piksel |
| Kare hızı | 100 fps |
| Ürün bandı hızı | maks. 120 m/dak |
| İşletim gerilimi | |
| Nominal değer | 24 V DC |
| Nominal aralık | 20 - 30 V DC |
| Akım tüketimi | 2 A |
| Dijital çıkışlar | 24 V DC elektriksel izolasyonlu - "Dikiş algılandı" - "Dikiş algılanmış olabilir" uyarısı |
| Elektrik (dijital çıkışlar) | maks. 200 mA |
| Fieldbus bağlantısı (servis için) | RJ 45 |
| Diğer bağlantılar | HDMI (sadece servis teknisyenleri için) USB sadece servis teknisyenleri için) WLAN 2,4 GHz, 802.11ac |
| Kurulum yüksekliği | maks. Deniz seviyesinin 2000 m üzerinde |
| Ortam sıcaklığı | 0 °C ila +55 °C |
| Depolama sıcaklığı | -25 °C ila +80 °C |
| Hava nemi | %15 ila 95 (yoğuşmasız) |
| Koruma sınıfı | IP 54 |
| Ağırlık | 1,90 kg |
| Ölçüler (U x G x Y) | 198 x 135 x 171 mm |

Teknik değişiklik yapma hakkı saklıdır



Başlangıç ekranı

Android ve iOS için E+L AI Manager" uygulamasının

fonksiyonları

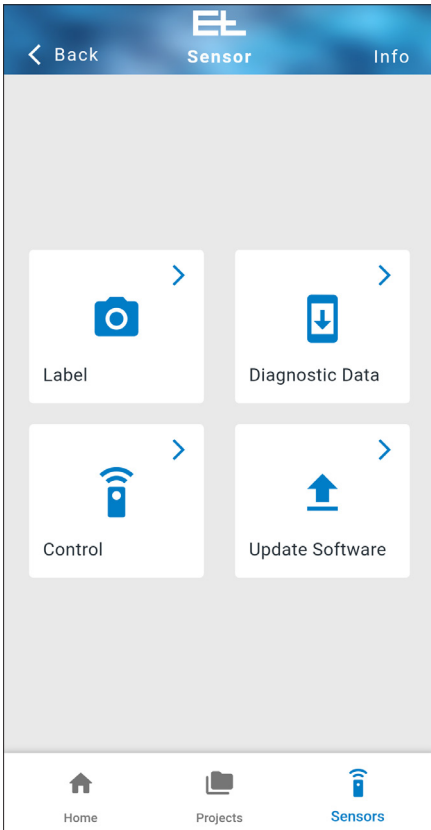
- Güvenli bir bağlantı için kimlik doğrulamalı oturum açma
- Yazılım güncellemeleri için otomatik bildirim ve indirme seçeneği
- WLAN üzerinden sensöre yeni yazılım yükleme
- Entegre dikiş tarayıcısı aracılığıyla yeni yazılımın gerçek zamanlı testi (bir QR kod tarayıcıyla karşılaştırılabilir)
- Günlük dosyalarının çağırılması
- Sensörlerin kumandası
- Algılama oranını iyileştirmek için günlük ve görüntü dosyalarının sensörden mobil cihaza ve gerekirse E+L sunucusuna aktarılması



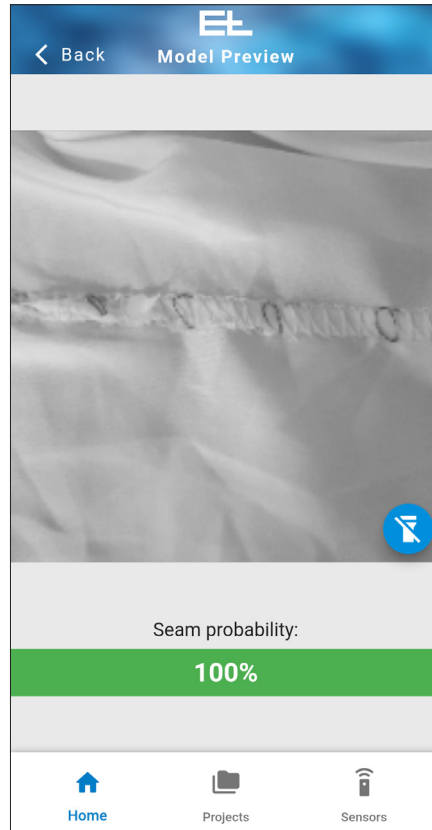
Android



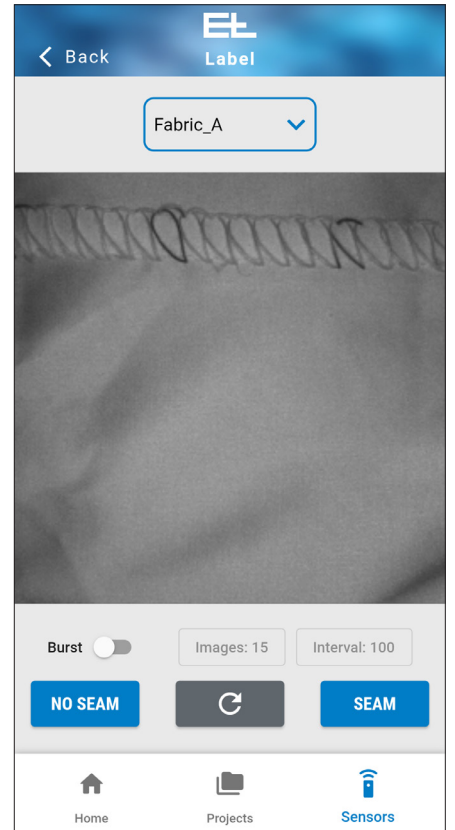
iOS



Sensörlere genel bakış



Akıllı telefon veya tabletle dikiş testi



Dikiş belirginliği