

Sensor de costura ELSEAMTEX SI 1001

- Sensor de costura único no mercado que detecta opticamente e, portanto, sem contato, qualquer tipo de costura em tecidos estampados ou de uma só cor.
- Novas abordagens em algoritmos assim como o uso de tecnologia de ponta permitem pela primeira vez a detecção de costuras transversais no nível da percepção humana.
- Placa WLAN para comunicação segura com dispositivos móveis, tais como smartphones ou tablets E+L App para Android e iOS
- Acesso remoto utilizando o Teamviewer via interface Ethernet RJ45 e computador externo (apenas para assistência)
- Conexão HDMI e UBS para monitor e mouse (apenas para assistência)



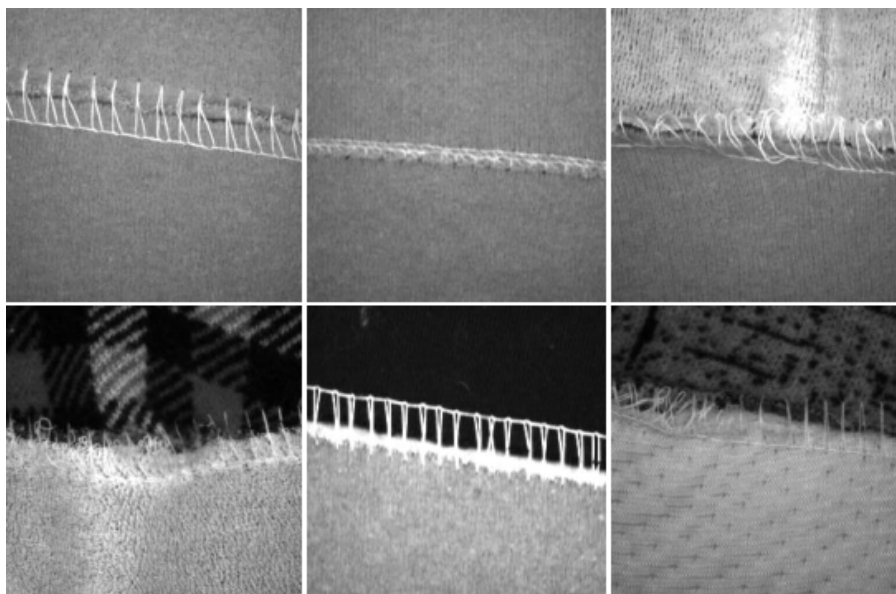
Função

O SI 1001 funciona com luz refletida e contém um transmissor de luz anelar, uma câmera matriz com lente, uma placa WLAN e uma unidade de avaliação. Quando uma costura transversal é detectada, uma saída digital do sensor é comutada.

Aplicação

Máquinas como uma calandra, uma máquina de corte ou uma máquina de impressão digital etc. precisam do sinal de uma costura de entrada, por exemplo, para abrir os rolos da calandra, para levantar brevemente a lâmina de corte ou para passar a costura através da máquina de impressão digital sem uma função de impressão.

O sensor de costura também poderia ser usado para calcular os metros lineares por lote por meio de CLP.



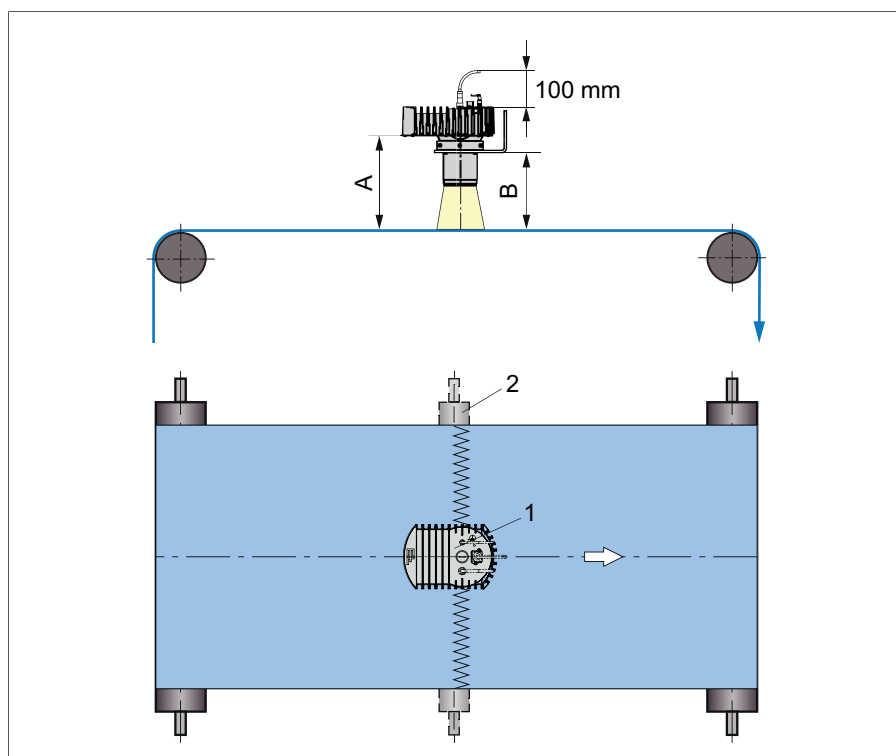
Diferentes costuras

Estrutura / Conexões

Cores do LED de status

Verde	Sensor pronto para operação
Azul	Costura detectada
Branco	Aviso "costura eventualmente detectada"
Laranja	Sensor está sendo ligado/desligado
Vermelho	Erro





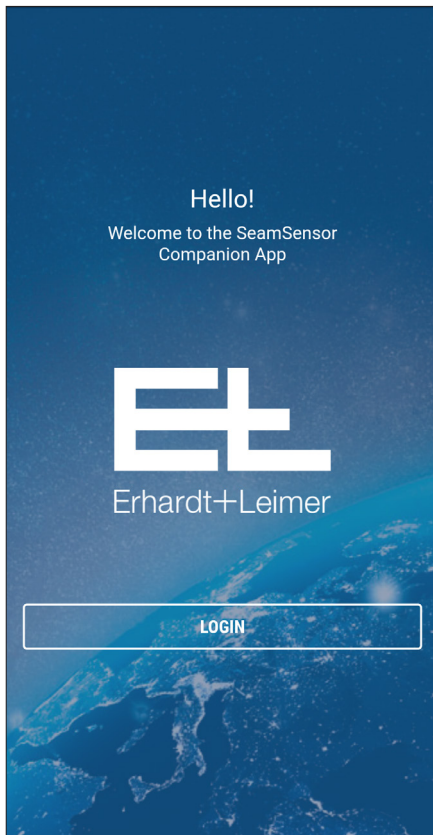
Legenda

- A Distância entre carcaça do sensor e banda
 B Distância entre suporte do sensor e banda
 1 Sensor de costura
 2 Cilindro de guia (necessário apenas em caso de alta oscilação da banda)

Dados técnicos

Faixa de medição	100 x 100 mm
Distância A	240 +/- 10 mm
Distância B	204 +/- 10 mm
Resolução	0,4 mm / pixels
Taxa de transmissão de imagem	100 fps
Velocidade da banda	máx. 120 m/min
Tensão de serviço	
Valor nominal	24 V CC
Faixa nominal	20 a 30 V CC
Consumo de corrente	2 A
Saídas digitais	24 V CC eletricamente isolado - "costura detectada" - Aviso "costura eventualmente detectada"
Corrente (saídas digitais)	máx. 200 mA
Conexão de fieldbus (para serviço)	RJ 45
Outras conexões	HDMI (somente para assistência) USB (somente para assistência) WLAN 2,4 GHz, 802.11ac
Altura de instalação	máx. 2000 m por NHN
Temperatura ambiente	0 °C a +55 °C
Temperatura de armazenamento	-25 °C a +80 °C
Umidade do ar	15 a 95 % (sem condensação)
Tipo de proteção	IP 54
Peso	1,90 kg
Dimensões (C x L x A)	198 x 135 x 171 mm

Reserva-se o direito a alterações técnicas



Tela inicial

App "E+L AI Manager" para Android e iOS

Funções

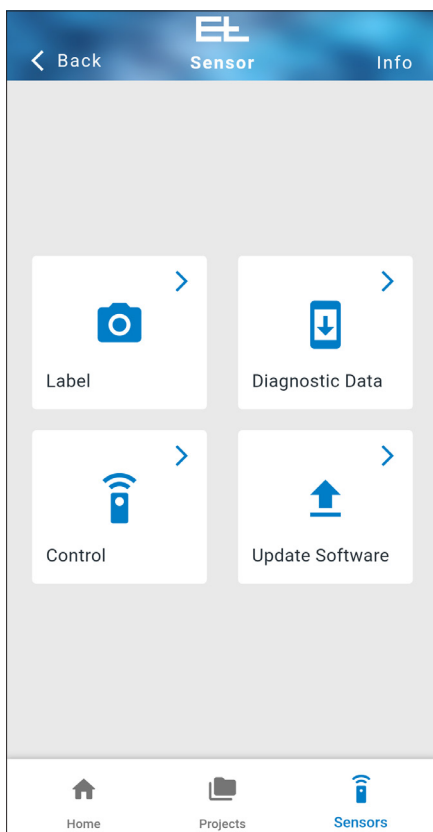
- Login autenticado para uma conexão segura
- Notificação automática e opção de download para atualizações de software
- Instalação de novo software no sensor via WLAN
- Teste ao vivo do novo software através do scanner de costura integrado (comparável a um scanner de código QR)
- Acesso a arquivos de registro
- Controle dos sensores
- Transferência de arquivos de imagem e registros do sensor para o dispositivo móvel e, se necessário, para o servidor E+L, a fim de melhorar a taxa de detecção.



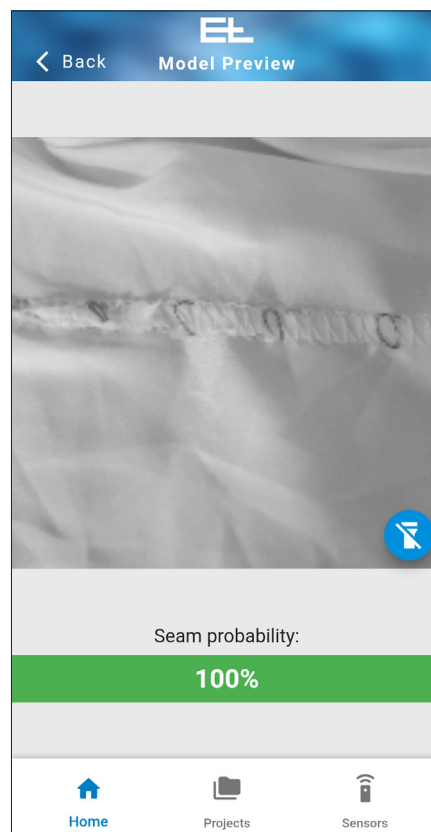
Android



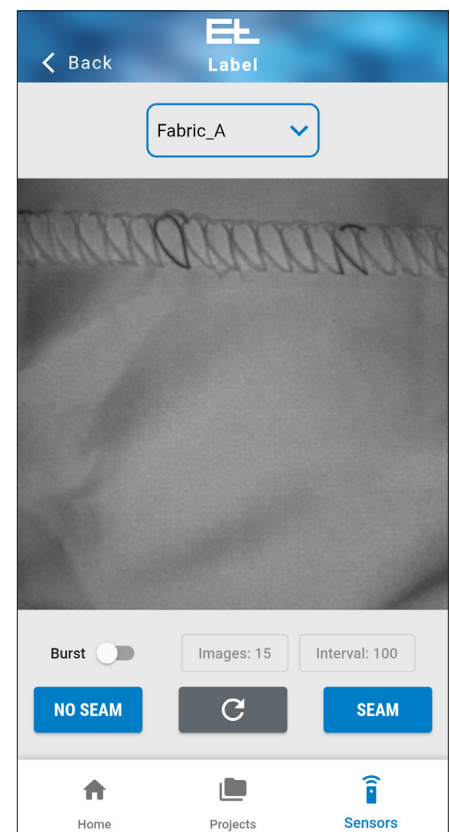
iOS



Visão geral do sensor



Teste de costura com smartphone ou tablet



Definição da costura