



# SOLUTIONS DE FORMATION PROFESSIONNELLE

Erhardt+Leimer France

## Utiliser et entretenir le matériel E+L

---

Les formations sont organisées sous forme de modules dont vous trouverez la description ci-contre. La durée d'un module est d'une demi-journée pour un opérateur, et d'une journée pour un installateur, et elle peut varier en fonction des connaissances des stagiaires.

### Objectifs

#### **Pour les utilisateurs:**

Manipuler les équipements et les exploiter au mieux de leurs capacités. Maintenir quotidiennement l'outil de production. Diagnostiquer une mauvaise utilisation ou un système défectueux.

#### **Pour les installateurs dépanneurs :**

Diagnostiquer une panne, dépanner une installation E+L, remplacer un équipement, améliorer la qualité du fonctionnement, mettre en service un système neuf, utiliser les logiciels de maintenance.

### Pédagogie

#### **Formation en salle**

Projection de documents techniques animés.  
Manipulation sur maquettes avec des composants E+L apportés par le formateur ou provenant du stock client (si trop volumineux).

#### **Formation en atelier de production**

Application concrète sur les machines de production, d'abord à l'arrêt puis en marche.

### Validation des connaissances

Les stagiaires exécutent des procédures d'utilisation ou d'intervention pour résoudre des problèmes afin de valider l'acquisition des connaissances.

## Programme des formations

---

### Module 1

#### DCS (digital controller system)

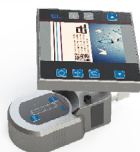
Lecture et sauvegarde de la configuration avec pupitre, logiciel et boutons intégrés.



### Module 2

#### Principes du Guidage

Actionneurs à courant continu avec codeur. Capteurs à ultrasons ou optiques. Avec réflecteurs ou par réflexion. Plage de mesure de 6, 20, 76, ou toute la largeur de la bande.



### Module 3

#### Caméra linéaire de guidage

Réglage: positionnement, étalonnage, balance de blanc, netteté, ouverture, temps d'exposition, filtrage, reconnaissance des bords.



### Module 4

#### Utilisation du logiciel ELBUDDY

Maintenance, diagnostic, courbes de régulation, messages d'erreur, amélioration et remplacement de composants.



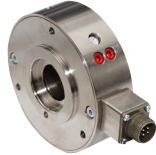
## Programme des formations

---

### Module 5

#### Mesure et régulation de tension

Tarage et étalonnage des paliers ou des rouleaux dynamométriques.  
Calibrage vitesse et paramétrage des régulateurs de traction.



### Module 6

#### EL.NET

Configuration du réseau Ethernet  
Mise en œuvre d'un guide de nouvelle génération DRB avec AG 9.



### Module 7

#### CAT4

Installation et configuration de guides mis en réseau CAT 4.



### Module 8

#### Inspection d'impression

Système SMARTSCAN, installation mécanique et électrique et utilisation en production.



### Module 9

#### Visualisation d'impression

Caméra ELSCAN, installation mécanique et électrique et utilisation en production.



## Notre organisme de formation

---

Erhardt+Leimer France

... vous propose des prestations personnalisées en France, dans les pays francophones, germanophones et anglophones, européens et plus sur demande.

Les formateurs expérimentés travaillent exclusivement pour la société Erhardt+Leimer. En complément des formations, ils assurent aussi les mises en service, la maintenance et les interventions chez les clients. Ils participent aussi aux dépannages à distance, par téléphone ou par internet et répondent aux questions que vous avez peut-être déjà envoyées par email.

Les formations ont généralement lieu sur le site de votre entreprise et alternent entre cours théoriques et pratiques en salle. Elles sont par la suite mises en application sur vos installations.

## Témoignage

---

Suite à la formation de notre personnel sur le thème "maintenance et mise en service", je me suis entretenu avec mes équipes dont j'ai remarqué une meilleure autonomie sur les lignes de production. Après avoir échangé avec eux, il en ressort que la qualité des documents laissés lors de votre formation est utile au quotidien à nos collaborateurs. Par ailleurs, les qualités pédagogiques du formateur ont permis aux stagiaires de bien mémoriser certaines méthodes.

Je ne saurais que recommander ce type de formation à tous les utilisateurs de guide-bandes et accessoires Erhardt+Leimer afin de gagner en autonomie.

### Head office

Erhardt+Leimer GmbH

Albert-Leimer-Platz 1 · 86391 Stadtbergen, Germany

Tel.: +49 (0)821 2435-0

info@erhardt-leimer.com · www.erhardt-leimer.com

### Erhardt+Leimer France Sarl

Parc Technopole de la Mer Rouge 7 rue Gustave Hirn B.P. 62004  
68058 Mulhouse

N° TVA : FR57303528244

Tél +33 (0) 3 89 32 92 92, Fax +33(0)3 89 60 21 92,

SARL au capital de 80.000 E

RCB Mulhouse 303 528 244 – SIRET 303 528 244 00021–

NAF :46.69B NDA 42 68 01710 68

**formation-fr@erhardt-leimer.com**

